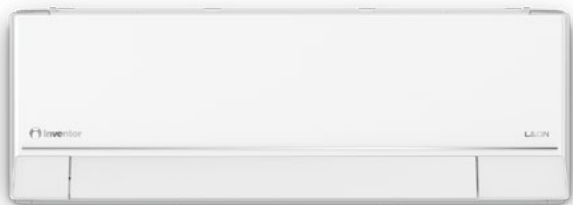


Opdag teknologi



Airconditionapparat
til erhvervsbrug



Opvarmingsbælte til chassis



Opvarmingsydelse ved -25 °C*



Wi-fi som standard



Følg mig



Hotelmenu

Model		LHUVI-09WFI/ LHUVO-09	LHUVI-12WFI/ LHUVO-12	LHUVI-18WFI/ LHUVO-18	LHUVI-24WFI/ LHUVO-24	
Kølekapacitet (BTU/t.)		9.300 (4.500-13.000)	12.000 (4.500-13.500)	18.000 (6.800-20.900)	24.000 (7.200-28.000)	
Kølekapacitet (kW)		2,64 (1,32-3,81)	3,52 (1,32-3,96)	5,28 (1,99-6,13)	7,03 (2,11-11,14)	
Opvarmingskapacitet (BTU/t.)		10.700 (3.000-15.000)	13.500 (3.000-15.500)	19.000 (4.600-23.100)	25.000 (5.300-28.000)	
Opvarmingskapacitet (kW)		3,14 (0,88-4,40)	3,96 (0,88-4,54)	5,57 (1,35-6,77)	7,33 (1,55-8,21)	
Sæson effektivitet (i overensstemmelse med EN14825)	Køling	Pdesign (kW)	2,7	3,5	5,3	7,0
		Energi klasse	A+++	A+++	A+++	A+++
		SEER	9,5	8,5	8,5	8,5
		Årligt strømforbrug (kWh/år)	99	144	220	288
	Opvarmning (mellemste zone)	Pdesign (kW)	2,5	2,6	4,6	5,0
		Energi klasse	A++	A++	A++	A+
		SCOP	4,6	4,6	4,3	4,2
		Årligt strømforbrug (kWh/år)	761	791	1.309	1.666
	Opvarmning (varm zone)	Pdesign (kW)	2,5	2,9	4,3	5,5
		Energi klasse	A+++	A+++	A+++	A+++
		SCOP	5,6	6,0	5,4	5,3
		Årligt strømforbrug (kWh/år)	625	677	1.118	1.453
Spænding/frekvens/fase (V/Hz/fase)		220-240/50/1	220-240/50/1	220-240/50/1	220-240/50/1	
Strøminput (A)	Køling	2,70 (0,6-5,4)	3,90 (0,6-5,6)	5,73 (2,8-7,9)	7,70 (1,8-13,9)	
	Opvarmning	3,05 (0,6-6,2)	4,40 (0,6-6,4)	6,52 (4,3-7,5)	8,60 (1,3-13,5)	
Effektinput (kW)	Køling	0,62 (0,13-1,20)	0,92 (0,13-1,25)	1,32 (0,59-1,79)	1,76 (0,42-3,20)	
	Opvarmning	0,68 (0,12-1,40)	0,99 (0,12-1,45)	1,50 (0,94-1,70)	1,98 (0,30-3,10)	
Luftstrømsmængde (høj/mellem/lav) (m³/t.)		530/360/280	560/380/290	685/580/400	1.092/724/379	
Støjniveau [dB(A)]	Indendørsenhed (støjsvag/lav/mellem/høj)	20,5/21,5/32/40	21/22/33/41	22/23/35/41	21/33/40/44,5	
	Udendørsenhed	55	55	56	58,5	
Lydeffektniveau [dB(A)]	Indendørsenhed	55	55	59	65	
	Udendørsenhed	57	59	65	68	
Affugtningsmængde	(l/t.)	1,0	1,2	1,8	2,7	
	(l/dag)	24,0	28,8	43,2	64,8	
Kompressor type		ROTERENDE	ROTERENDE	ROTERENDE	ROTERENDE	
Væskerør Gasrør		1/4" 3/8"	1/4" 3/8"	1/4" 1/2"	3/8" 5/8"	
Strømforsyningsledning udendørs/sikringer (nr. x mm²)/(A)		3x1,5/10	3x1,5/10	3x2,5/16	3x2,5/16	
Signalledninger (nr. x mm²)		5x1,5	5x1,5	5x1,5	5x2,5	
Mål (BxDxH) (mm)	Indendørsenhed	850x230x295	850x230x295	1.050x250x319	1.180x280x360	
	Udendørsenhed	765x303x555	765x303x555	890x342x673	890x342x673	
Nettovægt (kg)		10,2/26,4	10,2/26,4	12,3/38,8	20,0/45,6	
Kølemiddel/påfyldt mængde (g)		R32/620 g	R32/620 g	R32/1.100 g	R32/1.500 g	
Temperaturinterval for udendørsdrift (°C)	Køling	-20-50	-20-50	-20-50	-20-50	
	Opvarmning	-25-24	-25-24	-20-24	-20-24	

* Gælder kun for 9.000 BTU og 12.000 BTU.





Energiklasse
A+++ i køling- og
opvarmningstilstand

Seriens teknologiske overlegenhed garanterer fremragende ydelse og de laveste driftsomkostninger. Drag fordel af den bedste energiklasse på A+++ for Inventors airconditionapparater, og skab din drømmeatmosfære, mens du sparer penge og reducerer dit energifodaftryk.



Teknologien
Ultraviolet
Type C og
ioniseringsenhed

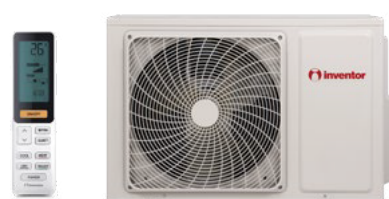
Få et bakteriefrit og rent miljø med teknologien Ultraviolet Type C og ioniseringsenhed. Teknologien UV-C fjerner mikroorganismer med en bølge på 265-275 nm, mens ioniseringsenheden naturligt fjerner skadelige partikler såsom bakterier, baciller, pollen, vira og lugte og giver en konstant frisk atmosfære.



ØKO-tilstand

Spar energi med ØKO-tilstanden, der automatisk indstiller temperaturen på airconditionapparatet til 24 °C og ventilatorhastigheden til automatisk. Kombiner funktionen med GEAR-tilstanden, og få den mest omkostningsbesparende ydelse på kompressoren.





Wi-fi som standard



Innovativt design



Stille tilstand



Opvarmingsydelse ved -20 °C



Luftstøvsfilter med høj densitet

Model		DR2VI-09WFI/ DR2VO-09	DR2VI-12WFI/ DR2VO-12	DR2VI32-18WFI/ DR2VO32-18	DR2VI32-24WFI/ DR2VO32-24	
Kølekapacitet (BTU/t.)		9.000 (2.730-12.620)	12.000 (3.410-13.650)	18.000 (4.430-19.790)	24.000 (7.500-29.000)	
Kølekapacitet (kW)		2,6 (0,8-3,2)	3,5 (1,0-4,0)	5,0 (1,30-5,80)	7,0 (2,2-8,5)	
Opvarmingskapacitet (BTU/t.)		11.000 (2.730-14.330)	14.500 (3.410-17.740)	18.150 (4.770-20.470)	28.000 (8.190-34.120)	
Opvarmingskapacitet (kW)		3,2 (0,8-4,2)	4,2 (1,0-5,2)	5,2 (1,4-6,0)	8,1 (2,40-10,0)	
Sæsoneffektivitet (i overensstemmelse med EN14825)	Køling	Pdesign (kW)	2,6	3,5	5,0	7,0
		Energi klasse	A+++	A+++	A++	A++
		SEER	8,5	8,5	6,1	7,1
		Årligt energiforbrug (kWh/år)	107	144	287	350
	Opvarmning (mellemste zone)	Pdesign (kW)	2,4	2,8	4,6	5,6
		Energi klasse	A++	A++	A+	A+
		SCOP	4,6	4,6	4,0	4,0
		Årligt energiforbrug (kWh/år)	731	854	1.610	1.963
	Opvarmning (varm zone)	Pdesign (kW)	2,6	3,0	4,6	5,6
		Energi klasse	A+++	A+++	A+++	A+++
		SCOP	5,5	5,5	5,1	5,1
		Årligt energiforbrug (kWh/år)	662	756	1.263	1.537
Spænding/frekvens/fase (V/Hz/fase)		230/50/1	230/50/1	230/50/1	230/50/1	
Strøminput (A)	Køling	2,9 (0,9-6,7)	3,9 (1,4-6,7)	6,5 (1,8-8,9)	9,6 (3,2-13)	
	Opvarmning	3,6 (1,3-7,2)	5,0 (1,3-7,2)	6,3 (2,3-11,3)	9,7 (3,2-13)	
Effektinput (kW)	Køling	0,65 (0,2-1,5)	0,87 (0,3-1,5)	1,46 (0,40-2,00)	2,16 (0,70-2,90)	
	Opvarmning	0,8 (0,3-1,6)	1,1 (0,5-1,6)	1,40 (0,52-2,50)	2,18 (0,70-2,90)	
Luftstrømsmængde (høj/mellem/lav) (m³/t.)		650/600/500/450	700/650/550/500	1.000/900/800/600	1.300/1.200/1.000/850	
Støjniveau [dB(A)]	Indendørsenhed (støjsvag/lav/mellem/høj)	20/25/30/35	22/29/33/38	30/35/40/44	30/37/43/47	
	Udendørsenhed	47	48	53	52	
Lydeffektniveau [dB(A)]	Indendørsenhed	54	58	59	60	
	Udendørsenhed	59	61	65	65	
Affugtningsmængde	(l/t.)	1,2	1,6	2,0	2,8	
	(l/dag)	28,8	38,4	48,0	67,2	
Kompressor type		ROTTERENDE	ROTTERENDE	ROTTERENDE	ROTTERENDE	
Væskerør Gasrør		1/4" 3/8"	1/4" 3/8"	1/4" 1/2"	1/4" 1/2"	
Strømforsyningsledning udendørs/sikringer (nr. x mm²)/(A)		3x1,5/10	3x1,5/10	3x2,5/16	3x2,5/16	
Signalledninger (nr. x mm²)		4x1,5	4x1,5	4x1,5	4x1,5	
Mål (BxDxH) (mm)	Indendørsenhed	887x211x281	887x211x281	1.030x233x322	1.115x248x336	
	Udendørsenhed	800x280x550	800x280x550	800x280x550	890x353x697	
Nettovægt (kg)	Indendørs/udendørs	10,0/29,0	10,0/31,5	13,0/32,7	16,0/51,0	
Kølemiddel/påfyldt mængde (g)		R32/650	R32/940	R32/900	R32/1.200	
Temperaturinterval for udendørsdrift (°C)	Køling	-20-43	-20-43	-20-43	-20-43	
	Opvarmning	-20-24	-20-24	-20-24	-20-24	



Energiklasse A+++ i køling- og opvarmningstilstand

Seriens teknologiske overlegenhed garanterer fremragende ydelse og de laveste driftsomkostninger. Drag fordel af den bedste energiklasse på A+++ for Inventors airconditionapparater, og skab din drømmeatmosfære, mens du sparer penge og reducerer dit energifodaftryk.



Aqua- ioniseringsenhed

Skab et sundt miljø med ren og frisk luft fra Aqua-ioniseringsenheden. Den avancerede funktion renses luften ved hjælp af positive og negative ioner, der neutraliserer skadelige luftbårne partikler på en naturlig og effektiv måde.



4-vejs luftstrøm

Nyd perfekt luftstrøm og ideel temperatur selv i de mest vanskeligt tilgængelige dele af rummet – såsom under trapper eller i rum med højt til loftet – med de automatiske svinglameller. Lamellerne til luftudtaget bevæger sig automatisk vandret og lodret og sikrer en ligelig fordeling af luften i alle retninger.



Airconditionapparater til erhvervsbrug

Teknologi til virksomhedsexcellens

Nyd fordel af Inventors ekspertise i professionelle løsninger, og få en bedre energieffektivitet i din virksomhed, og skab samtidig det ideelle miljø for dine kolleger.

Multi-split airconditionapparater

Multi-split airconditionapparaterne fås i et bredt udvalg af indendørsenheder og kan således kombineres på mange måder. Muligheden for at slutte op til fem indendørsenheder til en enkelt udendørsenhed giver fleksibel installation med løsninger til rum med vanskelige installationsforhold. Inventors multi-split airconditionapparater sikrer endvidere fremragende ydelse og energibesparelser.

Lette airconditionapparater til erhvervsbrug

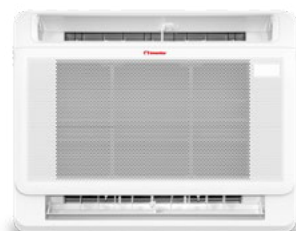
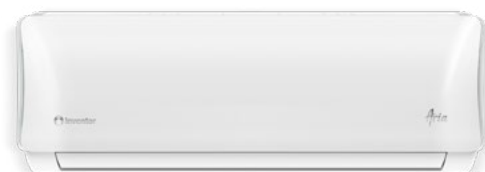
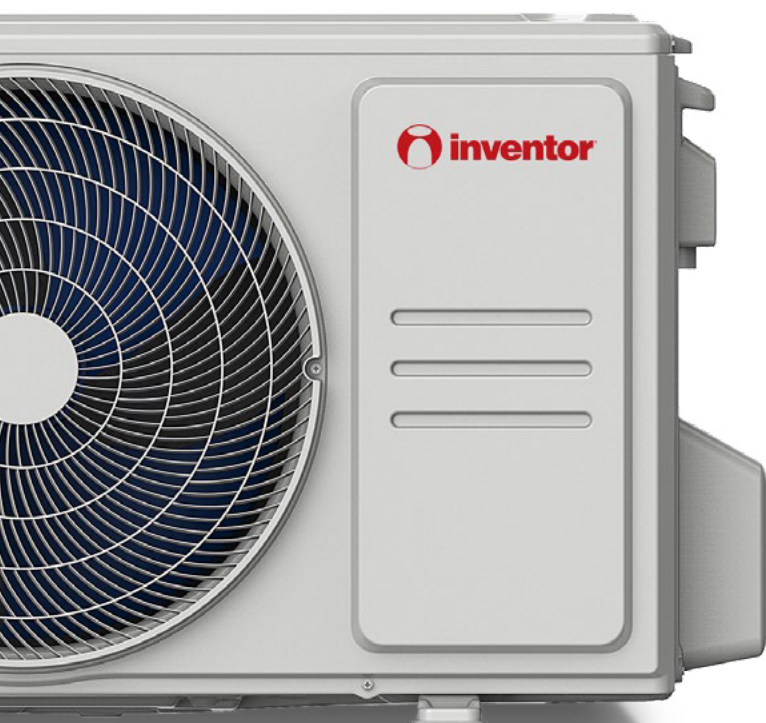
Inventors brede udvalg af lette airconditionapparater til erhvervsbrug sikrer perfekt tilpasning til alle behov. Enhedernes specielle design gør det muligt at dække behovene ved de mest krævende installationer, også hvor pladsen er begrænset. Apparaterne er ideelle til både små og store erhvervsbygninger, da de har en fremragende ydelse og på samme tid er energibesparende, fordi de kontrolleres enkelt og nemt ved hjælp af en central kontrolenhed.

5
ARS
GARANTI



Multi-split airconditionapparater

Slut op til fem indendørsenheder til en enkelt udendørsenhed efter dine behov, og nyd en fremragende atmosfære i alle rum.



5 Op til fem indendørsenheder pr. tilslutning

 Mange kombinationsmuligheder

Udendørsenheder

Ydelse, troværdighed og fleksibel installation!



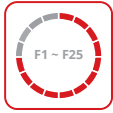
Elektronisk ekspansionsventil pr. kredsløb



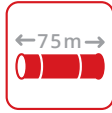
Gylden finne



Fornemme opvarmningsegenskaber under -15°C



Bredt driftsområde



Fleksibel installation



Robust udendørsdesign



Model		U6RSL(2)-18	U6RSL(3)-27	U5MRSL32(4)-36	U6RSL(5)-42	
Kølekapacitet (BTU/t.)		18.000 (7.600-19.000)	27.000 (10.200-29.000)	36.000 (7.000-36.000)	42.000 (10.800-42.000)	
Kølekapacitet (kW)		5,28 (2,23-5,57)	7,91 (2,99-8,50)	10,55 (2,05-10,55)	12,31 (3,16-12,31)	
Opvarmningsskapacitet (BTU/t.)		19.000 (7.980-19.200)	28.000 (7.500-29.000)	36.000 (8.000-38.000)	42.000 (11.500-42.000)	
Opvarmningsskapacitet (kW)		5,57 (2,34-5,63)	8,20 (2,21-8,50)	10,55 (2,34-11,13)	12,31 (3,37-12,31)	
Sæson effektivitet (i overensstemmelse med EN14825)	Køling	Pdesign (kW)	5,3	7,9	10,6	12,3
		Energiklasse	A++	A++	A++	A+
		SEER	6,1	6,1	6,1	5,8
	Opvarmning (mellemste zone)	Pdesign (kW)	4,3	5,3	8,4	9,5
		Energiklasse	A+	A+	A+	A+
		SCOP	4,0	4,0	4,0	3,8
	Opvarmning (varm zone)	Pdesign (kW)	5,0	5,8	8,8	10,1
		Energiklasse	A+++	A+++	A+++	A+++
		SCOP	5,1	5,1	5,1	5,1
Spænding/frekvens/fase (V/Hz/fase)		220-240/50/1	220-240/50/1	220-240/50/1	220-240/50/1	
Antal indendørsenheder (min.-maks.)		1-2	1-3	1-4	1-5	
Støjniveau [dB(A)]		56	58	63	62	
Lydeffektniveau [dB(A)]		65	68	68	70	
Mål (BxDxH) (mm)		805x330x554	890x342x673	946x410x810	946x410x810	
Nettovægt (kg)		35,0	48,0	68,8	74,1	
Kompressortype		ROTERENDE	ROTERENDE	ROTERENDE	ROTERENDE	
Væskerør Gasrør		2 x (1/4" 3/8")	3 x (1/4" 3/8")	3 x (1/4" 3/8") + 1 x (1/4" 1/2")	4 x (1/4" 3/8") + 1 x (1/4" 1/2")	
Strømforsyningsledning udendørs/sikringer (nr. x mm ²)/(A)		3x2,5 / 1x16	3x2,5 / 1x20	3x4,0 / 1x25	3x4,0 / 1x25	
Kølemiddel/påfyldt mængde (g)		R32/1.250	R32/1.850	R32/2.100	R32/2.900	
Maksimal rørlængde (m)	I alt	40	60	80	80	
	Til én indendørsenhed	25	30	35	35	
Maks. højdeforskel mellem indendørs- og udendørsenhed (m)		15	15	15	15	
Maks. højdeforskel mellem indendørsenheder (m)		10	10	10	10	
Driftstemperaturinterval (°C) (køling/opvarmning)		-15-50 / -15-24	-15-50 / -15-24	-15-50 / -15-24	-15-50 / -15-24	

* Dataene for "Pdesign", "energiklasse" og "SEER/SCOP" for køling/opvarmning (mellemzone) og opvarmning (varm zone) henviser til kombinationen af udendørsenheder med indendørsenheder af kassetypen.

Vægmonteret Ideelle betingelser for komfort og energibesparelser!



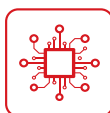
Model		AR5VI-09Wi-Fi	AR5VI-12Wi-Fi	AR5VI-18Wi-Fi	AR5VI-24Wi-Fi
Kølekapacitet (BTU/t.)		9.000	12.000	18.000	24.000
Kølekapacitet (kW)		2,64	3,52	5,28	7,03
Opvarmingskapacitet (BTU/t.)		10.000	13.000	19.000	25.000
Opvarmingskapacitet (kW)		2,93	3,81	5,57	7,33
Spænding/frekvens/fase (V/Hz/fase)		220-240/50/1	220-240/50/1	220-240/50/1	220-240/50/1
Strøminput (A)	Køling	0,09	0,11	0,15	0,28
	Opvarmning	0,09	0,11	0,15	0,28
Effektinput (kW)	Køling	0,02	0,02	0,04	0,06
	Opvarmning	0,02	0,02	0,04	0,06
Luftstrømsmængde (høj/mellem/lav) (m ³ /t.)		416/309/230	584/477/395	730/500/420	1.020/830/640
Støjniveau (støjsvagt/lavt/mellem/højt) [dB(A)]		20/23/31/39	22/25/35/42	24/28/33,5/43	27/30,5/41,5/47
Lydeffektniveau [dB(A)]		54	56	57	63
Mål (BxDxH) (mm)		722x187x290	802x189x297	965x215x319	1.080x226x335
Nettovægt (kg)		7,3	8,6	10,9	13,7
Væskerør Gasrør		1/4" 3/8"	1/4" 3/8"	1/4" 1/2"	3/8" 5/8"

Kassetter

Den perfekte temperatur på dit sted!



Forberedt til
wi-fi



Administration-
ssystem til
bygninger



Fjerntænding/-
slukning (valgfri)



360°
luftudtag



Indbygget
afløbspumpe



Friskluftsindtag



Den kabeltilsluttede ugekalender er valgfri.

Model		LV6CI-12WiFiR	LV6CI-18WiFiR
Kølekapacitet (BTU/t.)		12.000	18.000
Kølekapacitet (kW)		3,52	5,28
Opvarmingskapacitet (BTU/t.)		14.000	18.500
Opvarmingskapacitet (kW)		4,10	5,42
Spænding/frekvens/fase (V/Hz/fase)		220-240/50/1	220-240/50/1
Strøminput (A)	Køling	0,18	0,44
	Opvarmning	0,18	0,44
Effektinput (kW)	Køling	0,04	0,05
	Opvarmning	0,04	0,05
Luftstrømsmængde (høj/mellem/lav) (m ³ /t.)		620/510/420	720/620/500
Støjniveau (lavt/mellem/højt) [dB(A)]		25,5/33/36/41	29/35,5/39,5/43
Lydeffektniveau [dB(A)]		57	59
Mål (BxDxH) (mm)	Panel	647x647x50	647x647x50
	Indendørs	570x570x260	570x570x260
Nettovægt (kg)	Panel	2,5	2,5
	Indendørs	16,3	16,0
Væskerør Gasrør		1/4" 3/8"	1/4" 1/2"

Kanaltilsluttet Enestående fleksibilitet og fuld tilpasning til dine behov!



Superslankt design



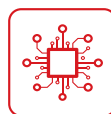
Justerbart statisk tryk og luftstrømsmængde



Kontrolenhed med ugekalender



Forberedt til wi-fi



Administrationssystem til bygninger



Indbygget afløbspumpe

Model		LV6DI-12WiFiR	LV6DI-18WiFiR
Kølekapacitet (BTU/t.)		12.000	18.000
Kølekapacitet (kW)		3,52	5,28
Opvarmingskapacitet (BTU/t.)		13.000	19.000
Opvarmingskapacitet (kW)		3,81	5,57
Spænding/frekvens/fase (V/Hz/fase)		220-240/50/1	220-240/50/1
Strøminput (A)	Køling	1,1	1,3
	Opvarmning	1,1	1,3
Effektinput (kW)	Køling	0,19	0,20
	Opvarmning	0,19	0,20
Luftstrømsmængde (høj/mellem/lav) (m ³ /t.)		600/480/300	911/706/515
Statisk tryk (Pa)		0-60	0-100
Støjniveau (lavt/mellem/højt) [dB(A)]		23/29/30,5/34,5	26/34/38/41
Lydeffektniveau [dB(A)]		58	58
Mål (BxDxH) (mm)		700x506x200	880x674x210
Nettovægt (kg)		17,8	24,4
Væskerør Gasrør		1/4" 3/8"	1/4" 1/2"

Konsoller Fremragende ydelse, ultimativ komfort og energibesparelser!

Dobbelt
luftudtagCentral
kontrolstyring
(valgfri)Forberedt til
wi-fi

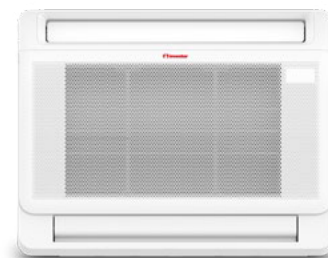
Følg mig



ØKO-funktion



Hotelmenu



Den kabtelsluttede ugekalender er valgfri.

Model		LV6LI-12WiFiR	LV6LI-18WiFiR
Kølekapacitet (BTU/t.)		12.000	17.000
Kølekapacitet (kW)		3,52	4,98
Opvarmingskapacitet (BTU/t.)		13.000	18.000
Opvarmingskapacitet (kW)		3,81	5,28
Spænding/frekvens/fase (V/Hz/fase)		220-240/50/1	220-240/50/1
Strøminput (A)	Køling	4,5	6,7
	Opvarmning	4,4	6,4
Effektinput (kW)	Køling	1,00	1,50
	Opvarmning	0,98	1,42
Luftstrømsmængde (høj/mellem/lav) (m ³ /t.)		512/480/370	560/480/400
Støjniveau (støjsvagt/lavt/mellem/højt) [dB(A)]		21/27/34/37	24/32/38/41
Lydeffektniveau [dB(A)]		54	55
Mål (BxDxH) (mm)		794x206x621	794x206x621
Nettovægt (kg)		14,9	14,9
Væskerør Gasrør		1/4" 3/8"	1/4" 1/2"

Lette airconditionapparater til erhvervsbrug

Den ultimative airconditionløsning, der er skræddersyet til alle miljøer. Vores avancerede teknologi sikrer optimal komfort og energieffektivitet og udgør en alsidig køle- og opvarmingsløsning til forskellige rum.

Kanaltilsluttede
airconditionapparater for nem installation og fuld justering til dine daglige behov



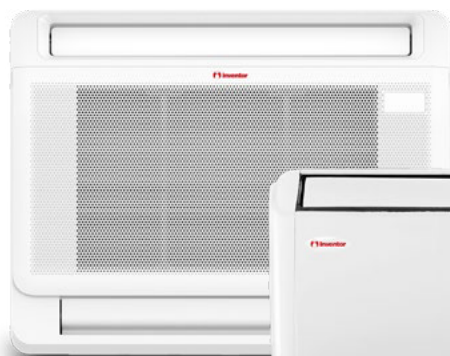
Kassetter med ergonomisk design til alle arbejdssteder



Fritstående for høj ydelse selv ved lave temperaturer



Konsoller for fleksibel brug. Ideelle til små kontorer og virksomheder



Gulv-/loftsenheder for fremragende ydelse. Ideelle til hoteller



Perfekt justering efter dine behov

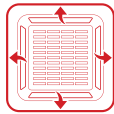
Omkostningseffektive løsninger til fremtidens virksomhed

Kassetter

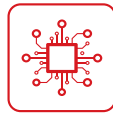
Ergonomisk design og høj ydelse!



360°
luftudtag



Selvstændig
svinglamele*



Administrationssystem
til bygninger



Forberedt til
wi-fi



Friskluftsindtag



Indbygget
afløbspumpe



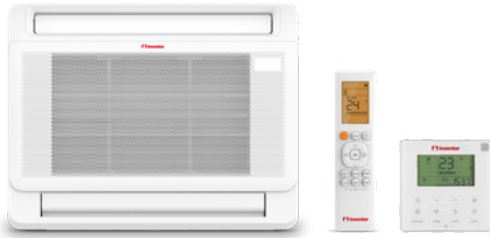
Den kabtelsluttede ugekalender er valgfri.

Model		V7CRI-12WiFiR / U7RS-12	V7CRI-18WiFiR / U7RS-18	V7CI-24WiFiR / U7RS-24	V7CI-36WiFiR / U7RS-36	V7CI-42WiFiR / U7RS-42	V7CI-50WiFiR / U7RT-50	V7CI-60WiFiR / U7RT-60	
Kølekapacitet (BTU/t.)		12.000 (2.897-14.020)	18.000 (9.900-19.064)	24.000 (11.263-27.000)	36.000 (9.200-39.000)	41.000 (10.000-42.000)	48.000 (12.000-54.000)	53.000 (14.000-57.000)	
Kølekapacitet (kW)		3,52 (0,85-4,11)	5,28 (2,90-5,59)	7,03 (3,30-7,91)	10,55 (2,70-11,43)	12,02 (2,93-12,31)	14,07 (3,52-15,83)	15,24 (4,10-16,71)	
Opvarmingskapacitet (BTU/t.)		13.000 (1.604-14.705)	19.000 (8.100-20.800)	26.000 (9.577-30.500)	38.000 (9.500-42.000)	46.000 (11.500-48.000)	55.000 (14.000-59.000)	62.000 (15.000-68.000)	
Opvarmingskapacitet (kW)		3,81 (0,47-4,31)	5,57 (2,37-6,10)	7,62 (2,81-8,94)	11,14 (2,78-12,30)	13,48 (3,37-14,07)	16,12 (4,10-17,29)	18,17 (4,40-19,93)	
Sæson effektivitet (i overensstemmelse med EN14825)	Køling	Pdesign (kW)	3,5	5,3	7,0	10,5	12,1	14,0	15,3
		Energiklasse	A++	A++	A++	A++	A++	A++	A++
		SEER	6,6	6,3	6,2	6,7	6,1	6,1	6,3
	Opvarmning (mellemste zone)	Pdesign (kW)	2,7	4,2	6,0	8,5	9,5	11,0	11,9
		Energiklasse	A+	A+	A+	A+	A+	A+	A+
		SCOP	4,1	4,0	4,0	4,0	4,0	4,0	4,0
	Opvarmning (varm zone)	Pdesign (kW)	3,3	5,4	6,3	10,1	9,8	12,0	12,5
		SCOP	5,1	4,8	5,1	5,1	5,1	5,0	5,1
Spænding/frekvens/fase (V/Hz/fase)		220-240/50/1	220-240/50/1	220-240/50/1	220-240/50/1	220-240/50/1	380-415/50/3	380-415/50/3	
Strøminput (A)	Køling	4,45 (1,32-6,31)	7,20 (3,20-9,20)	10,20 (4,20-12,00)	17,50 (4,20-18,50)	18,80 (3,10-19,10)	8,10 (1,80-10,20)	8,60 (2,10-10,70)	
	Opvarmning	4,73 (1,04-6,07)	6,80 (3,10-8,50)	8,50 (3,60-12,10)	13,50 (3,50-17,50)	16,30 (3,40-19,00)	8,00 (1,90-9,50)	9,60 (2,10-10,70)	
Effektinput (kW)	Køling	1,01 (0,17-1,43)	1,63 (0,72-2,09)	2,32 (0,78-2,75)	3,95 (0,90-4,20)	4,20 (0,68-4,35)	4,65 (0,80-5,90)	5,00 (0,98-6,20)	
	Opvarmning	1,02 (0,12-1,38)	1,54 (0,70-1,93)	1,90 (0,61-2,70)	3,70 (0,75-4,25)	3,70 (0,75-4,25)	4,58 (0,90-5,50)	5,55 (1,20-6,70)	
Luftstrømsmængde (høj/mellem/lav) (m³/t.)		620/510/420	720/620/500	1.300/1.140/1.000	1.700/1.550/1.380	1.900/1.750/1.600	1.970/1.780/1.580	2.000/1.850/1.650	
Støjniveau [dB(A)]	Indendørsenhed (lav/mellem/høj)	25,5/33/36/41	29/35,5/39,5/43	27/39,5/42,5/45,5	39/44,5/47,5/50	38/46/48,5/51	37,5/46,5/48,5/51	40/48/50,5/53	
	Udendørsenhed	53,6	56	60	63	63	63,5	64	
Lydeffektniveau [dB(A)]	Indendørs-/udendørsenhed	56/60	57/63	57/67	63/70	65/71	65/73	65/73	
Strømforsyningsledning udendørs/sikringer (nr. x mm²)/(A)		3x1,5 / 1x10	3x2,5 / 1x16	3x2,5 / 16	3x4,0 / 1x25	3x4,0 / 1x25	5x2,5 / 3x16	5x2,5 / 3x16	
Signalledninger (nr. x mm²)		4x1,5	4x1,5	4x1,5	4x1,5	4x1,5	4x1,5	4x1,5	
Mål (BxDxH) (mm)	Panel	647x647x50	647x647x50	950x950x55	950x950x55	950x950x55	950x950x55	950x950x55	
	Indendørsenhed	570x570x260	570x570x260	830x830x205	830x830x245	830x830x287	830x830x287	830x830x287	
	Udendørsenhed	765x303x555	805x330x554	890x342x673	946x410x810	946x410x810	952x415x1.333	952x415x1.333	
Nettovægt (kg)	Panel/indendørs-/udendørsenhed	2,5/16,3/26,6	2,5/16,0/32,5	6,0/21,6/43,9	6,0/27,2/66,9	6,0/29,3/71,0	6,0/29,3/103,7	6,0/29,3/107,0	
Væskerør Gasrør		1/4" 3/8"	1/4" 1/2"	3/8" 5/8"	3/8" 5/8"	3/8" 5/8"	3/8" 5/8"	3/8" 5/8"	
Kølemiddel/påfyldt mængde (g)		R32/720	R32/1.150	R32/1.500	R32/2.400	R32/2.800	R32/2.900	R32/3.000	
Driftstemperaturinterval (°C) (køling/opvarmning)		-15-50 / -15-24	-15-50 / -15-24	-15-50 / -15-24	-15-50 / -15-24	-15-50 / -15-24	-15-50 / -15-24	-15-50 / -15-24	

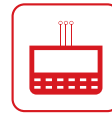
* Tilgængelig for 24.000-60.000 BTU.

Konsoller

Fremragende ydelse, energibesparelser og fleksibilitet!



Dobbelt luftudtag



Central kontrolstyring (valgfri)



Forberedt til wi-fi



Følg mig



ØKO-funktion



Hotelmenu

Den kabeltilsluttede ugekalender er valgfri.

Model		V7LI-12WiFiR/U7RS-12	V7LI-18WiFiR/U7RS-18	
Kølekapacitet (BTU/t.)		12.000 (2.600-14.500)	17.000 (9.000-19.000)	
Kølekapacitet (kW)		3,52 (0,76-4,25)	4,98 (2,64-5,57)	
Opvarmingskapacitet (BTU/t.)		13.000 (1.550-16.000)	18.000 (7.500-21.500)	
Opvarmingskapacitet (kW)		3,81 (0,45-4,69)	5,28 (2,20-6,30)	
Sæson effektivitet (i overensstemmelse med EN14825)	Køling	Pdesign (kW)	3,5	5,0
		Energiklasse	A++	A++
		SEER	7,3	6,7
	Opvarmning (mellemsste zone)	Pdesign (kW)	2,6	4,0
		Energiklasse	A+	A+
		SCOP	4,0	4,0
	Opvarmning (varm zone)	Pdesign (kW)	3,4	5,0
		Energiklasse	A+++	A++
		SCOP	5,5	5,0
Spænding/frekvens/fase (V/Hz/fase)		220-240/50/1	220-240/50/1	
Strøminput (A)	Køling	4,5 (1,40-5,90)	6,7 (2,95-8,70)	
	Opvarmning	4,4 (1,25-5,95)	6,4 (2,75-8,50)	
Effektinput (kW)	Køling	1,00 (0,17-1,35)	1,50 (0,65-1,95)	
	Opvarmning	0,98 (0,15-1,30)	1,42 (0,60-1,90)	
Luftstrømsmængde (høj/mellem/lav) (m ³ /t.)		512/480/370	560/480/400	
Støjniveau [dB(A)]	Indendørsenhed (lav/mellem/høj)	21/27/34/37	24/32/38/41	
	Udendørsenhed	54	55	
Lydeffektniveau [dB(A)]	Indendørs-/udendørsenhed	54/62	55/63	
Strømforsyningsledning udendørs/sikringer (nr. x mm ²)/(A)		3x2,5 / 1x16	3x2,5 / 1x16	
Signalledninger (nr. x mm ²)		4x1,5	4x1,5	
Mål (BxDxH) (mm)	Indendørsenhed	794x206x621	794x206x621	
	Udendørsenhed	765x303x555	805x330x554	
Nettovægt (kg)	Indendørs-/udendørsenhed	14,9/26,6	14,9/32,5	
Kompressor type		ROTERENDE	ROTERENDE	
Væskerør Gasrør		1/4" 3/8"	1/4" 1/2"	
Kølemiddel/påfyldt mængde (g)		R32/720	R32/1.150	
Driftstemperaturinterval (°C) (køling/opvarmning)		-15-50/-15-24	-15-50/-15-24	

Gulv loft

Avancerede funktioner for ideelle forhold!



Central kontrolstyring (valgfri)



Hotelmenu



Forberedt til wi-fi



Administrationssystem til bygninger



Følg mig



Gylden finne



Den kabeltilsluttede ugekalender er valgfri.

Model		V7KI-18WiFiR / U7RS-18	V7KI-24WiFiR / U7RS-24	V7KI-36WiFiR / U7RS-36	V7KI-50WiFiR / U7RT-50	V7KI-60WiFiR / U7RT-60	
Kølekapacitet (BTU/t.)		18.000 (9.250-20.000)	24.000 (10.990-26.500)	36.000 (9.300-39.000)	48.000 (12.000-52.000)	54.000 (14.000-57.000)	
Kølekapacitet (kW)		5,28 (2,71-5,86)	7,03 (3,22-7,77)	10,55 (2,73-11,43)	14,07 (3,52-15,24)	15,83 (4,10-16,71)	
Opvarmingskapacitet (BTU/t.)		19.000 (8.250-21.500)	26.000 (9.280-28.285)	40.000 (9.600-43.600)	55.000 (14.000-58.000)	62.000 (15.000-67.000)	
Opvarmingskapacitet (kW)		5,57 (2,42-6,30)	7,62 (2,72-8,29)	11,72 (2,78-12,78)	16,12 (4,10-17,00)	18,17 (4,40-19,64)	
Sæson effektivitet (i overensstemmelse med EN14825)	Køling	Pdesign (kW)	5,4	7,2	10,5	14,0	15,5
		Energiklasse	A++	A++	A++	A++	A++
		SEER	6,2	6,1	6,2	6,1	6,1
	Opvarmning (mellemste zone)	Pdesign (kW)	4,0	5,5	8,6	11,2	11,9
		Energiklasse	A+	A+	A+	A+	A+
		SCOP	4,0	4,0	4,0	4,0	4,0
	Opvarmning (varm zone)	Pdesign (kW)	5,1	5,8	10,0	11,7	12,6
		Energiklasse	A+++	A+++	A+++	A+++	A+++
	SCOP		5,1	5,1	5,1	5,1	5,1
Spænding/frekvens/fase (V/Hz/fase)		220-240/50/1	220-240/50/1	220-240/50/1	380-415/50/3	380-415/50/3	
Strøminput (A)	Køling	6,00 (3,20-9,00)	10,54 (3,90-13,10)	17,0 (4,2-19,0)	8,8 (1,9-10,3)	9,7 (3,2-11,5)	
	Opvarmning	6,60 (2,70-7,30)	9,50 (3,50-12,70)	15,0 (3,5-17,5)	8,9 (2,1-10,5)	10,5 (2,2-12)	
Effektinput (kW)	Køling	1,45 (0,67-2,03)	2,30 (0,75-2,93)	3,90 (0,90-4,25)	5,00 (0,90-5,95)	5,65 (1,10-6,65)	
	Opvarmning	1,50 (0,54-1,64)	2,05 (0,65-2,85)	3,35 (0,80-3,95)	5,10 (1,00-6,05)	6,05 (1,05-7,10)	
Luftstrømsmængde (høj/mellem/lav) (m ³ /t.)		958/839/723	1.192/1.023/853	1.955/1.728/1.504	2.100/1.850/1.600	2.200/1.950/1.650	
Støjniveau [dB(A)]	Indendørsenhed (lav/mellem/høj)	24/36,5/41/43,5	32/43/46/49	37/44/48,5/50	36/45/50/53	38/46,5/50,5/54	
	Udendørsenhed	59	60	63	63,5	64	
Lydeffektniveau [dB(A)]	Indendørs-/udendørsenhed	57/65	55/66	64/68	67/73	67/73	
Strømforsyningsledning udendørs/sikringer (nr. x mm ²)/(A)		3x2,5 / 1x16	3x2,5 / 1x16	3x4,0 / 1x25	5x2,5 / 3x16	5x2,5 / 3x16	
Signalledninger (nr. x mm ²)		4x1,5	4x1,5	4x1,5	4x1,5	4x1,5	
Mål (BxDxH) (mm)	Indendørsenhed	1.068x675x235	1.068x675x235	1.650x675x235	1.650x675x235	1.650x675x235	
	Udendørsenhed	805x330x554	890x342x673	946x410x810	952x415x1.333	952x415x1.333	
Nettovægt (kg)	Indendørs-/udendørsenhed	28,0/32,5	28,0/43,9	41,5/66,9	41,7/103,7	42,3/107,0	
Væskerør Gasrør		1/4" 1/2"	3/8" 5/8"	3/8" 5/8"	3/8" 5/8"	3/8" 5/8"	
Kølemiddel/påfyldt mængde (g)		R32/1.150	R32/1.500	R32/2.400	R32/2.900	R32/3.000	
Driftstemperaturinterval (°C) (køling/opvarmning)		-15-50 / -15-24	-15-50 / -15-24	-15-50 / -15-24	-15-50 / -15-24	-15-50 / -15-24	

Kanaltilsluttet

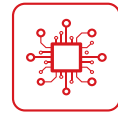
Enestående ydelse og fuld kontrol!



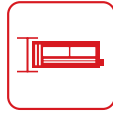
Justerbart statisk tryk og luftstrømsmængde



Kontrolenhed med ugekalendar



Administrationssystem til bygninger



Superslankt design



Forberedt til wi-fi



Indbygget afløbspumpe

Model		V7DI-12WiFiR / U7RS-12	V7DI-18WiFiR / U7RS-18	V7DI-24WiFiR / U7RS-24	V7DI-36WiFiR / U7RS-36	V7DI-42WiFiR / U7RS-42	V7DI-50WiFiR / U7RT-50	V7DI-60WiFiR / U7RT-60	
Kølekapacitet (BTU/t.)		12.000 (1.800-13.607)	18.000 (8.700-20.000)	24.000 (11.180-27.830)	36.000 (9.400-38.000)	41.000 (10.000-42.000)	48.000 (12.000-53.000)	52.000 (14.000-59.000)	
Kølekapacitet (kW)		3,52 (0,53-3,99)	5,28 (2,55-5,86)	7,03 (3,28-8,16)	10,55 (2,75-11,14)	12,02 (2,93-12,31)	14,07 (3,52-15,53)	15,24 (4,10-17,29)	
Opvarmingskapacitet (BTU/t.)		13.000 (3.400-14.975)	19.000 (7.500-21.000)	26.000 (9.580-28.954)	40.000 (9.500-43.600)	46.000 (11.500-48.000)	55.000 (14.000-62.000)	62.000 (15.000-70.000)	
Opvarmingskapacitet (kW)		3,81 (1,00-4,39)	5,57 (2,20-6,15)	7,62 (2,81-8,49)	11,72 (2,78-12,78)	13,48 (3,37-14,07)	16,12 (4,10-18,17)	18,17 (4,40-20,52)	
Sæson effektivitet (i overensstemmelse med EN14825)	Køling	Pdesign (kW)	3,5	5,4	7,1	10,5	12,1	14,0	15,3
		Energiklasse	A++	A++	A++	A++	A++	A++	A++
		SEER	6,3	6,5	6,2	6,2	6,1	6,1	6,1
	Opvarmning (mellemste zone)	Pdesign (kW)	2,7	4,3	5,4	8,4	9,5	11,5	12,5
		Energiklasse	A+	A+	A+	A+	A+	A+	A+
		SCOP	4,0	4,0	4,0	4,0	4,0	4,0	4,0
	Opvarmning (varm zone)	Pdesign (kW)	3,4	5,2	6,0	9,8	10,2	11,5	12,8
		Energiklasse	A+++	A+++	A+++	A+++	A+++	A++	A+++
	SCOP		5,1	5,1	5,1	5,1	5,1	5,0	5,1
Spænding/frekvens/fase (V/Hz/fase)		220-240/50/1	220-240/50/1	220-240/50/1	220-240/50/1	220-240/50/1	380-415/50/3	380-415/50/3	
Strøminput (A)	Køling	4,75 (1,30-6,09)	7,10 (3,20-9,56)	10,20 (4,20-13,20)	17,50 (4,20-18,50)	18,80 (3,10-19,80)	8,40 (1,90-10,40)	9,60 (3,10-11,50)	
	Opvarmning	4,52 (1,48-6,15)	6,80 (3,30-7,70)	9,20 (3,80-11,60)	14,50 (3,50-17,50)	15,50 (3,40-18,30)	8,00 (2,00-9,80)	9,50 (2,00-11,50)	
Effektinput (kW)	Køling	1,05 (0,16-1,37)	1,53 (0,71-2,15)	2,19 (0,75-2,96)	3,95 (0,90-4,15)	4,20 (0,68-4,50)	4,80 (0,88-6,00)	5,25 (1,03-6,65)	
	Opvarmning	1,04 (0,30-1,39)	1,51 (0,74-1,76)	1,90 (0,64-2,58)	3,25 (0,80-3,95)	3,45 (0,75-4,10)	4,50 (0,95-5,70)	5,15 (0,95-6,60)	
Luftstrømsmængde (høj/mellem/lav) (m³/t.)		600/480/300	911/706/515	1.229/1.035/825	2.100/1.800/1.500	2.400/2.040/1.680	2.400/2.040/1.680	2.600/2.210/1.820	
Udendørs statisk tryk (Pa)		0-60	0-100	0-160	0-160	0-160	0-160	0-160	
Støjniveau [dB(A)]	Indendørsenhed (lav/mellem/høj)	23/29/30,5/34,5	26/34/38/41	27/37/40/42	42/46/48/49,5	43/48/49/51,5	42/47/49/50	43/47/49/52,5	
	Udendørsenhed	53,6	56	60	63	63	63,5	64	
Lydeffektniveau [dB(A)]	Indendørs-/udendørsenhed	57/61	58/65	61/67	61/70	67/74	66/73	66/74	
Strømforsyningsledning udendørs/sikringer (nr. x mm²)/(A)		3x1,5 / 1x10	3x2,5 / 1x16	3x2,5 / 1x16	3x4,0 / 1x25	3x4,0 / 1x25	5x2,5 / 3x16	5x2,5 / 3x16	
Signalledninger (nr. x mm²)		4x1,5	4x1,5	4x1,5	4x1,5	4x1,5	4x1,5	4x1,5	
Mål (BxDxH) (mm)	Indendørsenhed	700x450x200	880x674x210	1.100x774x249	1.360x774x249	1.200x874x300	1.200x874x300	1.200x874x300	
	Udendørsenhed	765x303x555	805x330x554	890x342x673	946x410x810	946x410x810	952x415x1.333	952x415x1.333	
Nettovægt (kg)	Indendørs-/udendørsenhed	17,8/26,6	24,4/32,5	32,3/43,9	40,5/66,9	47,6/71,0	47,6/103,7	47,4/107,0	
Væskerør Gasrør		1/4" 3/8"	1/4" 1/2"	3/8" 5/8"	3/8" 5/8"	3/8" 5/8"	3/8" 5/8"	3/8" 5/8"	
Kølemiddel/påfyldt mængde (g)		R32/720	R32/1.150	R32/1.500	R32/2.400	R32/2.800	R32/2.900	R32/3.000	
Driftstemperaturinterval (°C) (køling/opvarmning)		-15-50 / -15-24	-15-50 / -15-24	-15-50 / -15-24	-15-50 / -15-24	-15-50 / -15-24	-15-50 / -15-24	-15-50 / -15-24	

Kanaltillsluttet

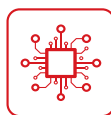
Utrolig ydelse og maksimal komfort!



Justerbart statisk tryk



Fjernetænding/-slukning



Administrationssystem til bygninger



Intelligent følelse



Køling ved lav omgivende temperatur og fremragende opvarmingsydelse under -15 °C



Central kontrolstyring (valgfri)



Model		V4MDI-100 / U4MRT-100
Kølekapacitet (BTU/t.)		95.536 (28.661-105.090)
Kølekapacitet (kW)		28,0 (8,4-30,8)
Opvarmingskapacitet (BTU/t.)		107.478 (32.243-118.226)
Opvarmingskapacitet (kW)		31,5 (9,45-34,65)
EER		3,11
Ydelseskoefficient		3,71
Spænding/frekvens/fase (V/Hz/fase)		380-415/50/3
Strøminput (A)		16
Effektinput (kW)	Køling	9,00
	Opvarmning	8,50
Luftstrømsmængde indendørs (m ³ /t.)		3.000/4.800
Luftstrømsmængde udendørs (min./maks.) (m ³ /t.)		9.800
Udendørs statisk tryk (Pa)		0-150
Støjniveau [dB(A)]	Indendørsenhed (lav/mellem/høj)	49/52
	Udendørsenhed	59
Strømforsyningsledning udendørs/sikringer (nr. x mm ²)/(A)		5x4,0 / 3x20
Strømforsyningsledning indendørs/sikringer (nr. x mm ²)/(A)		3x2,5 / 1x20
Signalledninger (nr. x mm ²)		3x0,75
Mål (BxDxH) (mm)	Indendørsenhed	1.470x775x512
	Udendørsenhed	1.120x528x1.558
Nettovægt (kg)	Indendørs-/udendørsenhed	83/148
Væskerør Gasrør		3/8" 1"
Kølemiddel/påfyldt mængde (g)		R410A/7.200
Driftstemperaturinterval (°C) (køling/opvarmning)		-15-48/-15-24

Stående på gulvet

Stemmeaktiveret fjernbetjening af kontrol af temperatur!



Wi-fi som standard



Følg mig



Aqua-ioniseringsenhed



Lydløs drift



Turbotilstand



Luftstrøm i lodret vinkel

Model		V7FSI-24/V7FSO-24	
Kølekapacitet (BTU/t.)		24.570 (3.072-30.374)	
Kølekapacitet (kW)		7,2 (0,9-8,9)	
Opvarmingskapacitet (BTU/t.)		27.302 (3.072-35.834)	
Opvarmingskapacitet (kW)		8,0 (0,9-10,5)	
EER		3,23	
Ydelseskoefficient		3,7	
Sæson effektivitet (i overensstemmelse med EN14825)	Køling	Pdesign (kW)	7,2
		Energiklasse	A++
		SEER	7,0
	Opvarmning (mellemste zone)	Pdesign (kW)	5,5
		Energiklasse	A+
		SCOP	4,0
	Opvarmning (varm zone)	Pdesign (kW)	4,7
		Energiklasse	A+
		SCOP	4,2
Spænding/frekvens/fase (V/Hz/fase)		220-240/50/1	
Strøminput (A)	Køling	14,5	
	Opvarmning	17,5	
Effektinput (kW)	Køling	3,3	
	Opvarmning	4,0	
Luftstrømsmængde [m³/t.]	Indendørsenhed (høj/mellem/lav)	1.350/1.000/900	
	Udendørsenhed	3.600	
Støjniveau [dB(A)]	Indendørsenhed (lav/mellem/høj)	35/39/43	
	Udendørsenhed	56	
Lydeffektniveau [dB(A)]	Indendørs-/udendørsenhed	64/69	
Strømforsyningsledning udendørs/sikringer (nr. x mm²)/(A)		3x4,0 / 1x25	
Strømforsyningsledning indendørs/sikringer (nr. x mm²)/(A)		-	
Signalledninger (nr. x mm²)		4x1,5	
Mål (BxDxH) (mm)	Indendørsenhed	408x435x1.810	
	Udendørsenhed	890x340x705	
Nettovægt (kg)	Indendørs-/udendørsenhed	26,5/43,5	
Væskerør Gasrør		1/4" 1/2"	
Kølemiddel/påfyldt mængde (g)		R32/1.500	
Driftstemperaturinterval (°C) (køling/opvarmning)		-10-43/-10-24	

Stående på gulvet

Ensartet temperaturfordeling i dit rum!



Undgå mig



Touchpanel



4-vejs
luftstrøm



Følg mig



Maksimal
luftstrøm



Funktion til
anti-kold luft



Model		V6FI-60 / V6FO-60	
Kølekapacitet (BTU/t.)		48.000 (12.000-53.500)	
Kølekapacitet (kW)		14,07 (3,52-15,68)	
Opvarmingskapacitet (BTU/t.)		55.000 (14.000-61.000)	
Opvarmingskapacitet (kW)		16,12 (4,10-17,88)	
EER		2,84	
Ydelseskoefficient		3,16	
Sæson effektivitet (i overensstemmelse med EN14825)	Køling	Pdesign (kW)	14,1
		Energiklasse	A++
		SEER	6,1
	Opvarmning (mellemste zone)	Pdesign (kW)	11,1
		Energiklasse	A+
		SCOP	4,0
	Opvarmning (varm zone)	Pdesign (kW)	11,0
		Energiklasse	A+++
		SCOP	5,1
Spænding/frekvens/fase (V/Hz/fase)		380-415/50/3	
Strøminput (A)	Køling	8,00 (1,90-10,30)	
	Opvarmning	8,50 (1,90-10,50)	
Effektinput (kW)	Køling	4,95 (0,90-5,95)	
	Opvarmning	5,10 (1,00-6,20)	
Luftstrømsmængde [m³/t.]	Indendørsenhed (høj/mellem/lav)	2.413/2.222/2.027	
	Udendørsenhed	7.500	
Støjniveau [dB(A)]	Indendørsenhed (lav/mellem/høj)	47/49/53	
	Udendørsenhed	67	
Lydeffektniveau [dB(A)]	Indendørs-/udendørsenhed	67/73	
Strømforsyningsledning udendørs/sikringer (nr. x mm²)/(A)		5x2,5 / 3x25	
Strømforsyningsledning indendørs/sikringer (nr. x mm²)/(A)		-	
Signalledninger (nr. x mm²)		4 x 1,5	
Mål (BxDxH) (mm)	Indendørsenhed	629x456x1.935	
	Udendørsenhed	952x415x1.333	
Nettovægt (kg)	Indendørs-/udendørsenhed	58,4/106,7	
Væskerør Gasrør		3/8" 5/8"	
Kølemiddel/påfyldt mængde (g)		R32/2.900	
Driftstemperaturinterval (°C) (køling/opvarmning)		-15-50 / -15-24	

Lette airconditionapparater til erhvervsbrug

Stående på gulvet

Høj ydelse ved lave temperaturer!



Hjælpevarmeelement



Følg mig



4D-luftstrøm



Lydsvag tilstand



Sovetilstand



I-clean-funktion

Model			V5MFI-66B / V5MFO-66
Kølekapacitet (BTU/t.)			55.000 (16.500-63.250)
Kølekapacitet (kW)			16,12 (4,84-18,54)
Opvarmingskapacitet (BTU/t.)			58.000 (17.400-69.600) + 12.000
Opvarmingskapacitet (kW)			17,0 (5,1-20,4) +3,52
EER			2,70
Ydelseskoefficient			3,61
Sæson effektivitet (i overensstemmelse med EN14825)	Køling	Pdesign (kW)	15,5
		Energiklasse	A++
		SEER	6,1
	Opvarmning (mellemste zone)	Pdesign (kW)	12,2
		Energiklasse	A+
		SCOP	4,0
	Opvarmning (varm zone)	Pdesign (kW)	12,6
		Energiklasse	A+++
	SCOP		
Spænding/frekvens/fase (V/Hz/fase)			380-415/50/3
Strøminput (A)	Køling	10,2 (2,6-13,2)	
	Opvarmning	8,1 (2,0-10,5) +9,3	
Effektinput (kW)	Køling	5,97 (1,49-7,73)	
	Opvarmning	4,71 (1,18-6,09) +3,50	
Luftstrømsmængde [m³/t.]	Indendørsenhed (høj/mellem/lav)	2.285/1.927/1.479	
	Udendørsenhed	7.200	
Støjniveau [dB(A)]	Indendørsenhed (lav/mellem/høj)	49/54/58	
	Udendørsenhed	62,5	
Lydeffektniveau [dB(A)]	Indendørs-/udendørsenhed	67/74	
Strømforsyningsledning udendørs/sikringer (nr. x mm²)/(A)			5x2,5 / 3x25
Strømforsyningsledning indendørs/sikringer (nr. x mm²)/(A)			5x2,5 / 3x16
Signalledninger (nr. x mm²)			3 x 0,2 afskærmet
Mål (BxDxH) (mm)	Indendørsenhed	610x390x1.925	
	Udendørsenhed	952x410x1.333	
Nettovægt (kg)	Indendørs-/udendørsenhed	60,8/112,8	
Væskerør Gasrør			3/8" 5/8"
Kølemiddel/påfyldt mængde (g)			R410A/4.300
Driftstemperaturinterval (°C) (køling/opvarmning)			-15-50 / -15-24

Integreret digital administrationstjeneste

Inventors airconditionapparater til erhvervsbrug kan integreres i dit administrationssystem til bygninger og dermed give dig omfattende kontrol med din virksomhed. Skab et samlet økosystem ved at indarbejde airconditionanlæg i samme centrale administrationssystem som ventilation, lys og sikkerhed og dermed opnå garanti for deres problemfri dækning af behovene i din bygning hurtigt, nemt og effektivt.

Fordele ved et administrationssystem til bygninger:

- 1.** Fuld kontrol med Inventors airconditionapparater tilsluttet systemet ved hjælp af kommunikationsprotokollen Modbus RTU*.
- 2.** Fjernovervågning og -justering af driften af airconditionapparaterne i henhold til kommende behov.
- 3.** Øjeblikkelig registrering af fejl og dermed hurtig løsning af problemer.
- 4.** Automatisering af funktioner for at reducere sandsynligheden for menneskelige fejl.
- 5. Energibesparelser og dermed reduktion af virksomhedens driftsudgifter.**

**Der skal købes en gateway.*